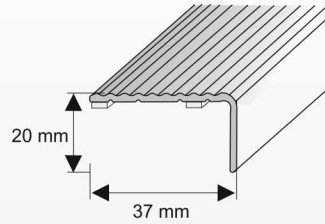
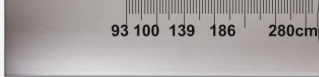


Kątownik schodowy 37 x 20 mm

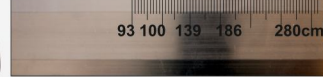
Profil szeroko ryflowany stosowany w celu zabezpieczenia stopni schodów przed uszkodzeniami mechanicznymi. Tworzy estetyczne wykończenie stopni schodów oraz zabezpieczenie antypoślizgowe. Profil klejony stosowany do wykończenia powierzchni podłóg wszędzie tam gdzie nie istnieje możliwość użycia wkrętów.



Aluminium anodowane srebrne



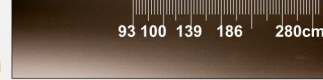
Aluminium surowe



Aluminium anodowane złote



Aluminium anodowane tytan

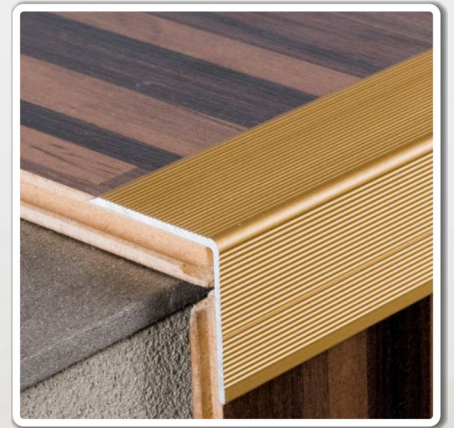
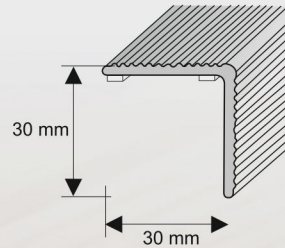


Sposób montażu

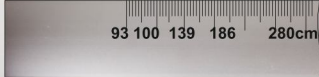


Kątownik schodowy 30 x 30 mm

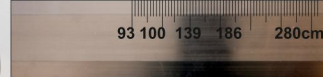
Profil stosowany w celu zabezpieczenia stopni schodów przed uszkodzeniami mechanicznymi. Tworzy estetyczne wykończenie stopni schodów. Posiada delikatny ryfel na obu ramionach. Profil klejony stosowany do wykończenia powierzchni podłóg wszędzie tam gdzie nie istnieje możliwość użycia wkrętów.



Aluminium anodowane srebrne



Aluminium surowe



Aluminium anodowane złote



Aluminium anodowane tytan

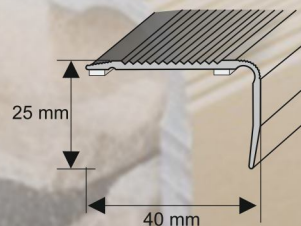


Sposób montażu

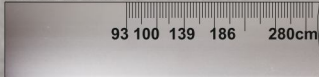


Kątownik schodowy 40 x 25 mm

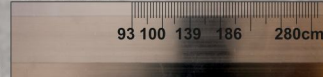
Profil stosowany w celu zabezpieczenia stopni schodów przed uszkodzeniami mechanicznymi. Tworzy estetyczne wykończenie stopni schodów. Profil klejony stosowany do wykończenia powierzchni podłóg wszędzie tam gdzie nie istnieje możliwość użycia wkrętów.



Aluminium anodowane srebrne



Aluminium surowe



Aluminium anodowane złote



Aluminium anodowane tytan



Sposób montażu

