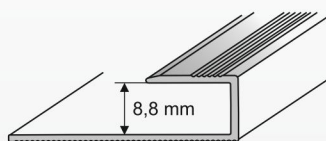


Profil zakończeniowy do paneli

Profil zakończeniowy stosowany do wykończenia powierzchni podłóg wykonanych z paneli pływających wszędzie tam, gdzie nie ma możliwości skorzystania z listwy cokołowej. Pozwala na zachowanie niezbędnej przy systemie podłóg pływających dylatacji.



Aluminium anodowane srebrne



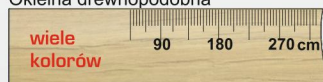
Aluminium anodowane złote



Aluminium anodowane tytan

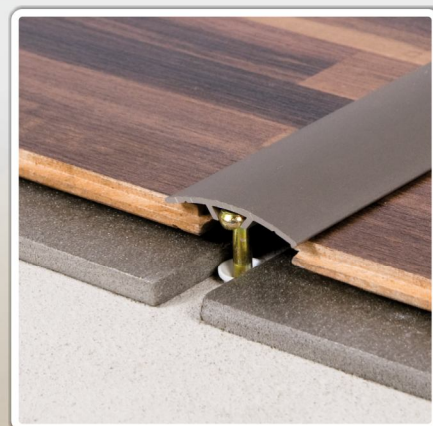
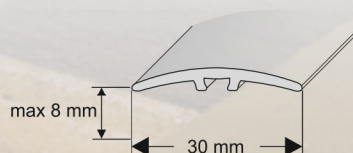


Okleina drewnopodobna



Profil łączeniowy L30 ukryty sposób montażu

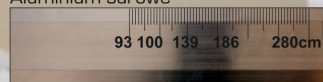
Profil łączeniowy (ukryty montaż) zapewniający trwałe połączenie okładzin podłogowych z zachowaniem potrzebnej dylatacji oraz możliwością zniwelowania różnicy wysokości podłoża.



Aluminium anodowane złote



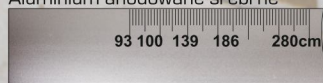
Aluminium surowe



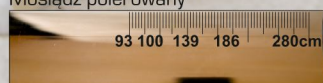
Okleina drewnopodobna



Aluminium anodowane srebrne



Mosiądz polerowany



Aluminium anodowane tytan

