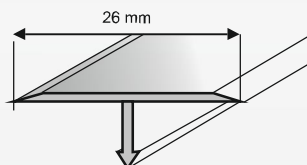


Profil teownikowy T26

Profil stosowany do estetycznego połączenia powierzchni położonych z płytek ceramicznych. Montowany pod płytkę przy pomocy kleju do glazury lub silikonu.

Charakterystyka: Opakowanie zbiorcze: 10 szt.



Chrom

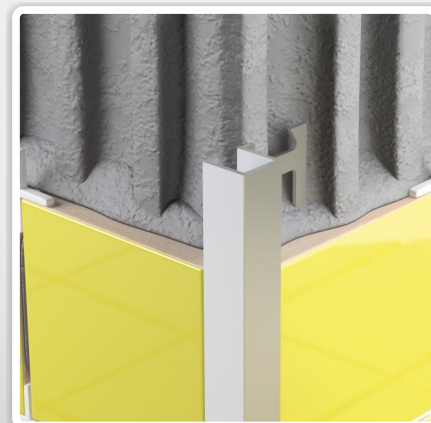
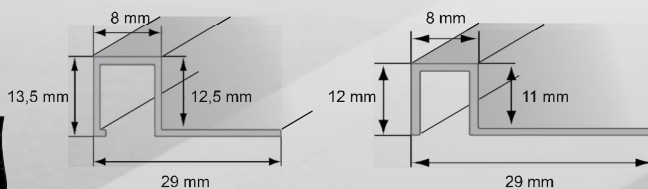


Listwa do glazury ozdobna

Profil ozdobny wykonany z metalu poprawia estetykę naroży zewnętrznych ścian ułożonych z płytek ceramicznych oraz umożliwia estetyczne zakończenie powierzchni położonych z płytek ceramicznych. Odpowiednio dobrane kolory listew do fug i odcieni glazury tworzą jednolitą estetyczną całość. Montowany za pomocą kleju do glazury.

Charakterystyka: Opakowanie zbiorcze: 10 szt.

Chrom

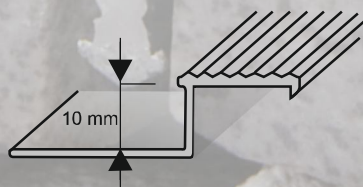


CC DU

Profil schodowy ryflowany „RZ”

Profil stosowany jako estetyczne zabezpieczenie stopni schodów wyłożonych płytkami ceramicznymi. Dzięki ryflowanej powierzchni spełnia funkcje antypoślizgowe. Montowany pod płytkę przy pomocy kleju do glazury.

Chrom



CC RZ

Chrom

Szlifowanie na wysoki połysk, a następnie wykończenie mosiądzu powłoką chromową nadaje profilowi dekoracyjny charakter o wysokich walorach estetycznych.